

Climate Recovery kanalsystem Monteringsinstruktioner



Välkommen till Climate Recovery

Följ med oss

Här får du en genomgång i hur du hanterar och installerar det förisolerade systemet (CR System) med dess produkter Climate Recovery kanaler (CR kanaler) och Climate Recovery formstycken (CR formstycken).

Här följer en innehållsförteckning:

CR Produkter	3
CR Förberedelser	4
Montera CR manschett	5
CR formstycken och kanaler	7
CR System och plåtkanaler	8
Rund kanal till rektangulär form	9
Installation	10

Introduktion

CR kanaler levereras platta i förseglade återvinningsbara plastpåsar med en längd på 2350 mm.

CR formstycken packas och levereras i återvinningsbara kartonger.

Plastpåsar till CR kanalerna och kartongerna till CR formstycken är vattenavvisande men bör skyddas från regn och därför bör man undvika att ha dem stående i vattenansamlingar.

CR kanaler och CR formstycken påverkas inte av hög luftfuktighet.

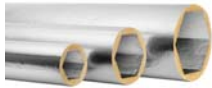
Plastpåsar är inte UV-resistenta.

I detta dokument och vårt övriga material berättar vår taleskvinna Claire om viktiga saker du behöver veta, så håll utkik efter Claire!



CR Produkter

CR kanaler



CR formstycken



CR manschett



CR nippel



CR övergång



CR klämma



CR omvandlare



CR tejp



Universalkniv



CR strap



CR-CM8 CRM8



8 mm hex bit

CR hängare



CR Förberedelser

Kanalen ligger individuellt vakuumpackad i en återvinningsbar plastpåse. CR kanalen expanderar till sin runda form när plastförpackningen är bruten. Var noga med att inte skada kanalen när påsen skärs upp. När den skyddande plasten har avlägsnats exponeras kanalen för smutspartiklar och damm. Läs gärna fler tips från Claire här nedan!

CR formstycken har olika förpackningsstorlekar beroende på formstyckets storlek. Var noga med att i största möjliga mån skydda formstycket från smuts och vatten. Claire har ytterligare tips här nedan.

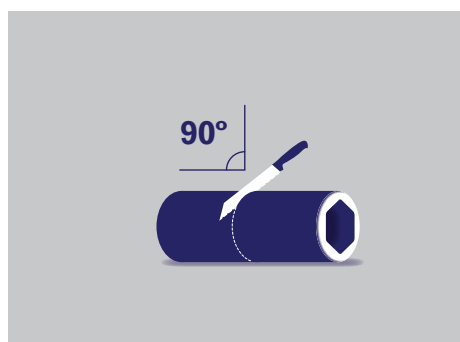
För att anpassa CR kanalen efter installationsmiljön, använd en fintandad isolerkniv eller en stor universalkniv för att få den rakaste snittytan. Börja med att sticka in spetsen på kniven i kanalen och gör ett snitt som skär igenom isolering och innerfolie. Skär därefter fortsatt lugnt och försiktigt runt hela kanalen.



Hantera formstycken med försiktighet!

LYFT INTE formstycken i ändarna. Då kan formstyckets kvaliteter försämrats och installationen riskerar att bli mindre intakt.

Kapningen i kanalen ska ske varsamt utan att riskera att innerfolien går sönder. Undvik vinkelsnitt för enklare montering och för att tätheten i systemet ska bli optimal.



Om mindre än 10 cm ska avlägsnas, håll i den bit du ska såga av i den öppna delen av kanalen när du skär. På så sätt undviks skador på den yttre och inre folien.

Efter att kanalen har anpassats till önskat mått ska en CR manschett monteras på båda ändarna.

CR sleeve fyller fyra viktiga funktioner:

- Skyddar innerfolien vid kanalens ändar när den kopplas ihop med annan anslutning.
- Förhindrar att isolering hamnar i luften inuti ventilationssystemet.
- Förhindrar fukt från att tränga in i kanalens isolerande lager.
- Ger optimerad täthet i ventilationssystemet.

Montera CR manschett



Steg 1

Säkerställ att de sex anvisningarna på manschetten orienteras så att de passar mot hörnen på den sexkantiga kanalen.



Steg 2

Placera manschetten i den öppna änden så att den orienteras efter kanalens sexkantiga form och att den täcker änden på kanalen.



Steg 3

Det kan vara nödvändigt att säkerställa manschettens position i kanalen genom att fästa den med tejp på utsidan.

Packa inte upp för många kanaler på en gång!



Applicera såpa

Sprayflaska med svamp

1. Grön såpa blandad med 4 delar vatten
2. Spraya svampen rikligt med såpblandningen
3. Såpa in manchett och/eller formstycke



Fyll på med
såpa till 1/5



Fyll med
vatten



Spraya rikligt på svampen



Såpa in manchetten

Enjoy work.

CR formstycken och kanaler



Steg 6.1

Skjut på kanalen på formstycket till dess att hela formstyckets hals täcks av kanalen. Änden på kanalen ska ligga dikt an mot den större delen, själva centrumstycket, av formstycket.

OBS vi rekommenderar att såpa formstyckets hals för att underlätta sammansättningen. Ej på kanalen då det gör det svårare att fasta tejpen. Undvik alltid halsarna på formstycken.

CR kanal kopplas till CR kanal

Samma monteringsprocess med manschett och klammer som beskrivet i steg 3 gäller även när två CR kanaler ska sammanfogas.



Steg 7.1

En CR nippel placeras mellan de båda CR kanalernas öppningar. Kanalerna ska skjutas mot varandra tills de möts över CR nippel. När CR kanalsystem är färdig monterat rekommenderar vi att man tejpar skarven.

CR System och plåtkanaler

Täthetsklass C

Vid kombination av CR produkter och plåtprodukter placera en CR klämma över änden av kanalen. Plåtdetaljen förs in i manschetten. Dra åt klämman runt kanalen över plåtdetaljen ordentligt. Täthetsklass C kan då uppnås.

I detta fall kan CR tejp användas för att säkra sammanfogningen mellan formstycket och kanalen.



CR kanaler till plåtapplikationer

Den del av formstycket eller anslutningslådan i plåt som ska användas för sammankoppling är för kort för att kopplingen till CR kanalen ska vara driftsäker. I dessa fall är det nödvändigt att använda en CR övergång som fungerar som en förlängning av plåtformstyckets anslutningsdel. I ena änden passar CR övergången in i CR kanalen som ska förberedas enligt tidigare steg 3 beskrivna monteringsinstruktioner. Motsatta änden har dimensionen motsvarande rund plåt nippel försedd med gummitätning. CR övergång skjuts sedan in i den gällande kopplingspunkten på kanalen och i plåtformstycket eller anslutningslådan. I det fall en cirkulär muff eller kanal skjuts in i CR manschetten måste dels skarpa kanten tas bort, dels måste det säkerställas att detaljen skjuts in lika långt som CR manschetten är. Utanpå CR kanalen fästes allt med en CR klämma.

CR formstycke till plåtkanaler

Standarddimensionerna för nippel passar för CR formstycken vilket gör det möjligt att sammanfoga traditionella plåtkanaler med CR System.

För extra förstärkning använd CR tejp runt sammanfogningen både runt plåtkanalen och runt formstycket.

Använd nippel och övergångar med gummipackning. Sammanfogningen blir tätare och det minskar risk för läckage.

OBS. Att använda nippel eller adaptrar utan gummitätning kan skada formstyckets innerfolien.

Rund kanal till rektangulär form

Omvandla formen på CR kanal

En unik egenskap hos CR kanal är att den kan ändra form från rund till rektangulär för att under hela monteringsprocessen kunna anpassas efter installationsmiljön. Omvandlingen sker på ett mycket enkelt sätt med hjälp av CR omvandlare. På CR kanaler kan du utläsa två linjer längst med CR kanalen på den yttre folieringen med texten "DO NOT FOLD HERE". När CR kanalerna tillverkas förbereds fyra av de sex hexagonhörnorna för formanpassning. Konstruktionen möjliggör platt paketering men strukturen förblir intakt under användning och vid installation. CR omvandlare är den bäst lämpade produkten för att få ett garanterat gott resultat vid CR kanalens omvandling från rund form till rektangulärform. CR stöder inga andra metoder.

De två hörnor som har texten "Do not fold here" har aldrig blivit vikta. Dessa hörnor placeras i mitten av omvandlaren långsida. Den uppvikta sidan av omvandlaren skall placeras utåt. Omvandlaren viks till en rektangel. Koppla ihop omvandlares ändrar.

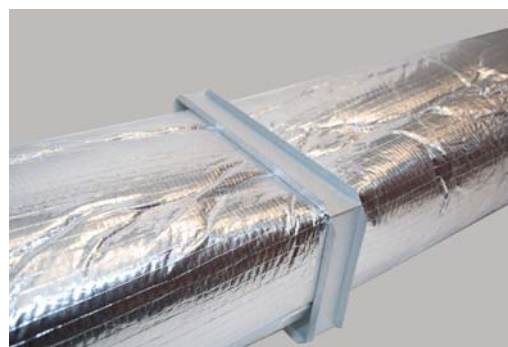
OBS viks omvandlaren flera gånger så försvagas hållbarheten.

OBS omvandlaren placeras företrädesvis på kanalen innan den monteras.



Steg 1

Placera omvandlaren på den utvalda delen av kanalen som önskas rektangulär. Säkerställ att omvandlaren placeras med icke vikta hörnor i mitten av omvandlarens långsida och att kanalen verkligen viks i hörnorna när omvandlaren pressas samman.



Steg 2

Pressa slutligen ihop omvandlaren till en rektangel och koppla ihop ändarna

Installation

Montering av CR kanaler

Montering av Climate Recovery System utförs på det enklaste sättet enligt EN 12236 och gällande standarder. CR System är inte känsligt för vibrationer och kan därför placeras utan att behöva ta hänsyn till kringliggande övriga installationer eller byggnadsmaterial då de inte bidrar till ökad bullernivå. Detta gäller dock så länge kringliggande material inte har följande egenskaper:

- att ytskiktet består av någon form av utstickande material;
- själva vibrerar;
- har en temperatur på över 60° C.

CR kanalen kan anpassas efter olika vinklar för att skapa dem bästa förutsättningarna för enkel montering, samtidigt som den bibehåller sin förmåga att återgå till sin runda ursprungsform.

Undvik att repetitivt platta till kanalen då den förlorar sin styvhet och kvaliteten och utseendet på kanalen försämras. Så Claire har rätt, hon är den enda som får hoppa på kanalen.



Montera på egen hand, men enligt reglerna

Den låga vikten på CR produkter gör systemet enkelt och lätt att montera men det är viktigt att få ett godkännande på installationen av kvalitetsansvarig/ besiktningsman.

Om du på egen hand monterar CR System tänk på att det bör finnas en fixerad punkt längst en rak installation. Detta underlättar sammankopplingen av kanal och formstycke.

Använd CR formstycken i så stor utsträckning det är möjligt. Då formstycken av andra fabrikat ska användas kan det vara nödvändigt att placera hänganordningen närmare formstycket eftersom dessa är tyngre än CR formstycken. Försäkra dig om att EN 12236 och andra bestämmelser efterföljs.

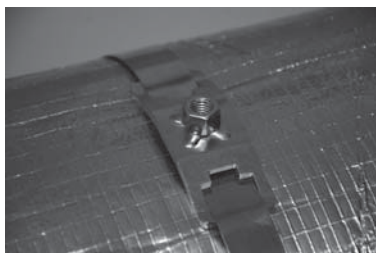
Upphängning

Mot byggnadsstruktur

Upphängning av CR kanalsystem skall ske i enlighet med standard EN 12236. Vid montering av CR kanalsystem till byggnadsstruktur används M8 gängstång tillsammans med armatur CR-CM8 eller CRM8. CR-CM8 har en klickfunktion vilken tillåter fastsättning genom att trycka den på gängstången men kan också skruvas in och ut. CRM8 skruvas bara in och ut.

Upphängning support

CR:s stålband träs genom öppningarna i CR-CM8 eller CRM8 armatur. Stålbandet drages sedan runt utsidan av CR-kanalen och igenom den fasta ändens bindning där den säkras av de räflade bindningarna. Lämna med fördel bindningarna lösa under installationen för att möjliggöra enklare justeringar.



Upphängeravstånd

Avstånd mellan horisontella upphängningspunkter skall vara max 2,3m eller inom 10cm från CR kanalsystemets skarvar/kopplingar.

Om CR produkter installeras vertikalt skall stödet placeras max 50cm ifrån gemensamma anslutningar med ytterligare stöd åtskilda max 2,5m.

När man kombinerar CR kanalsystemet med plåtkanal bör stöd placeras inom 10cm av skarvar/kopplingar och med ytterligare stöd åtskilda max 2m.



**Enjoy work
Create business.®**

**Har du frågor? Besök oss på
www.climate-recovery.com**

Ansvarsfriskrivning

Alla information i det här dokumentet kan komma att ändras på begäran av Climate Recovery.

Informationen erbjuds utan ansvar för användare eller tillämpning.

Alla foton, logotyper, och märkesprofilering i detta dokument tillhör Climate Recovery och får ej reproduceras utan skriftligt medgivande.

